

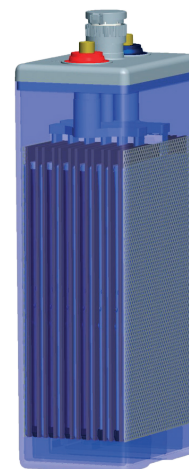
# YELLOW

## 6 OPzS300

YELLOW OPzS – аккумуляторы панцирного типа с жидким электролитом.

Такие аккумуляторные батареи применяются в системах резервного электропитания для телекоммуникаций, электростанций и другого промышленного оборудования. Свинцово-кислотные батареи YELLOW OPzS имеют срок службы 20 лет и имеют следующую конструкцию:

- Положительные электроды – отлитые под давлением трубчатые пластины из сплава свинца с низким содержанием сурьмы, что продлевает срок службы.
- Отрицательные электроды – пассированные намазные пластины, превосходно обеспечивающие баланс с положительными пластинами, что позволяет достичь максимальной эффективности.
- Сепараторы – специальный микропористый материал.
- Корпуса элементов отлиты из долговечного прозрачного материала, что позволяет визуально контролировать уровень электролита и состояние элемента.
- Крышки элементов изготовлены из непрозрачного сополимера акрилонитрила, бутадиена и стирола (ABS). Крышки плотно прикреплены к корпусу, что исключает возможность утечки электролита.
- Электролит – раствор серной кислоты. В полностью заряженном элементе при 20°C удельный вес электролита 1,240±0,010 г/см<sup>3</sup> (максимальный уровень).



### Конструкция батареи

Компонент	Полож. пластина	Отриц. пластина	Корпус	Крышка	Клапан	Клеммы	Сепаратор	Электролит
Материал	Диоксид свинца	Свинец	ABS	ABS	Каучук	Медь	Стекло-волокно	Серная кислота

### Технические характеристики

Номинальное напряжение	2 В
Число элементов	1
Срок службы	20 лет
Номинальная емкость (20°C)	
> 10 часовой разряд (10,8 В)	300 Ач
Саморазряд	4% емкости в месяц при 20°C
Внутреннее сопротивление полностью заряженной батареи (20°C)	1 мОм

### Рабочий диапазон температур

Разряд, °C	-15~55
Заряд, °C	0~45
Хранение, °C	-15~45
Макс. разрядный ток (20°C)	2400 А (5с)
Циклический режим (2,40-2,45 В)	
> Макс. зарядный ток	45 А
> Температурная компенсация	-5 мВ/°C
Буферный режим (2,23-2,25 В)	
> Температурная компенсация	-3 мВ/°C

### Сферы применения

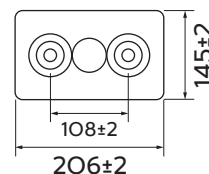
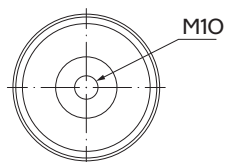
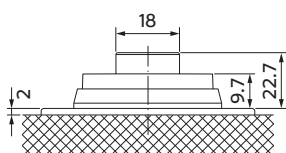
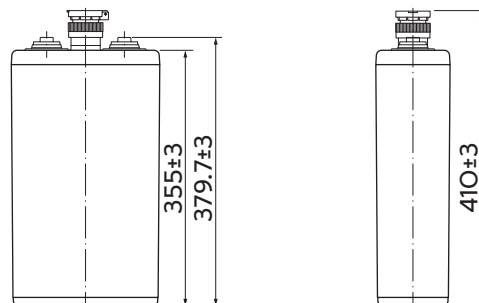
- ♦ Центры обработки данных (ЦОД);
- ♦ Источники бесперебойного питания;
- ♦ Гарантированное питание систем связи;
- ♦ Объекты энергетики;
- ♦ Системы на базе возобновляемых источников энергии;
- ♦ Медицинское оборудование;
- ♦ Системы аварийного освещения;
- ♦ Наиболее ответственные объекты.

### Особенности

- ♦ Повышенная энергоотдача;
- ♦ Увеличенная масса пластин;
- ♦ Эффект рекомбинации достигает 99%;
- ♦ Высокие разрядные характеристики;
- ♦ Использование уникального способа сварки;
- ♦ Материал корпуса ABS (негорючий пластик);
- ♦ Срок хранения без подзаряда: 6 мес. при 25°C;
- ♦ Саморегулируемые клапаны, не требуется долив воды;
- ♦ Отсутствует риск утечки электролита.

### Габариты (±2мм)

Длина, мм	145
Ширина, мм	206
Высота, мм	355
Полная высота (Т3/Т8), мм	410
Вес без электролита (±2%), кг	18.5
Вес с электролитом (±2%), кг	24.5



## Разряд постоянным током, А (при 20°C)

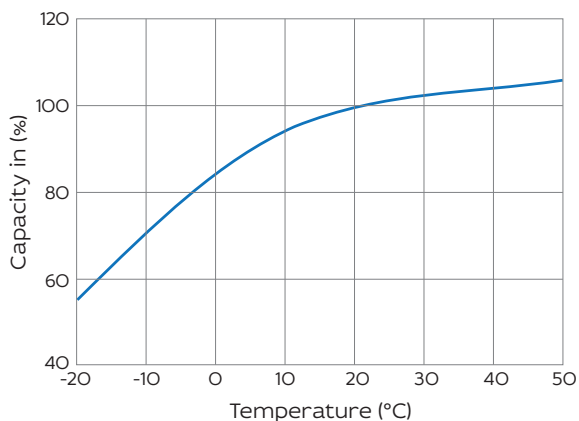
В/эл-т	1 ч	2 ч	3 ч	4 ч	5 ч	6 ч	8 ч	10 ч	20 ч	24 ч	72 ч	100 ч	120 ч
1.60V	171,3	111,6	83,4	67,1	56,7	49,1	38,8	32,1	17,4	/	/	/	/
1.65V	165,6	109,1	82,0	66,1	55,9	48,4	38,4	31,7	17,2	/	/	/	/
1.70V	159,3	106,5	79,6	64,6	54,7	47,5	37,7	31,2	17,0	/	/	/	/
1.75V	151,2	102,0	77,1	62,6	53,3	46,4	37,1	30,7	16,7	14,0	5,02	3,76	3,22
1.80V	139,2	95,9	73,2	60,0	51,1	44,7	36,1	30,0	16,4	13,8	4,93	3,69	3,16

## Разряд постоянной мощностью, Вт/эл-т (при 20°C)

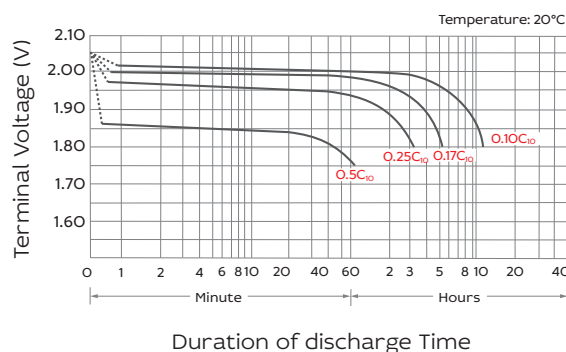
В/эл-т	1 ч	2 ч	3 ч	4 ч	5 ч	6 ч	8 ч	10 ч	20 ч	24 ч	72 ч	100 ч	120 ч
1.60V	304,1	202,9	152,7	123,9	105,5	91,9	73,0	60,6	33,0	/	/	/	/
1.65V	296,5	199,3	150,9	122,7	104,6	91,1	72,5	60,2	32,8	/	/	/	/
1.70V	287,3	195,5	147,2	120,3	102,7	89,7	71,5	59,4	32,5	/	/	/	/
1.75V	275,3	188,6	143,5	117,3	100,5	87,8	70,6	58,7	32,1	26,9	9,59	7,17	6,13
1.80V	256,7	178,8	137,3	112,9	96,8	85,1	69,0	57,7	31,7	26,6	9,47	7,08	6,05

**Примечание** Приведенные выше данные по характеристикам являются средними значениями, полученными в результате проведения 3 контрольно-тренировочных циклов, и не являются номинальными по умолчанию.

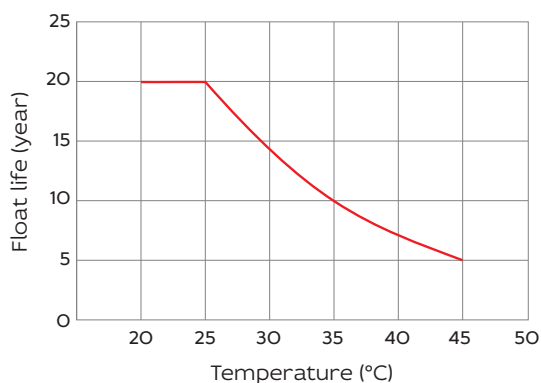
Влияние температуры на ёмкость



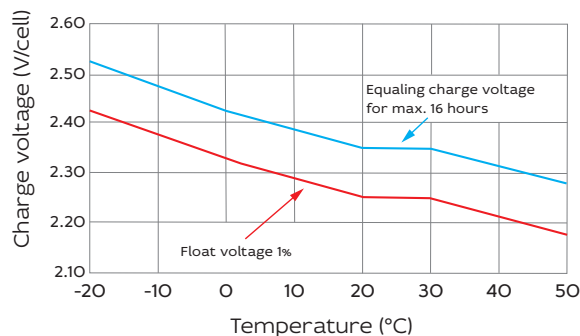
Разрядные характеристики



Effect of Temperature on Long Term Float Life



Charge voltage Vs ambient temperature curve



Продукция постоянно совершенствуется, поэтому фирма-изготовитель оставляет за собой право вносить изменения без предварительного уведомления.



Yellow Battery  
Москва, ул. Коптевская, 73с1  
+7 (495) 104-42-53

box@yllw.ru  
www.yellow-battery.ru