

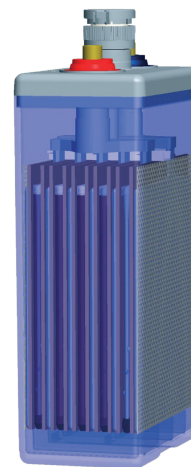
# YELLOW

## 5 OPzS250

YELLOW OPzS – аккумуляторы панцирного типа с жидким электролитом.

Такие аккумуляторные батареи применяются в системах резервного электропитания для телекоммуникаций, электростанций и другого промышленного оборудования. Свинцово-кислотные батареи YELLOW OPzS имеют срок службы 20 лет и имеют следующую конструкцию:

- Положительные электроды – отлитые под давлением трубчатые пластины из сплава свинца с низким содержанием сурьмы, что продлевает срок службы.
- Отрицательные электроды – пассированные намазные пластины, превосходно обеспечивающие баланс с положительными пластинами, что позволяет достичь максимальной эффективности.
- Сепараторы – специальный микропористый материал.
- Корпуса элементов отлиты из долговечного прозрачного материала, что позволяет визуально контролировать уровень электролита и состояние элемента.
- Крышки элементов изготовлены из непрозрачного сополимера акрилонитрила, бутадиена и стирола (ABS). Крышки плотно прикреплены к корпусу, что исключает возможность утечки электролита.
- Электролит – раствор серной кислоты. В полностью заряженном элементе при 20°C удельный вес электролита 1,240±0,010 г/см<sup>3</sup> (максимальный уровень).



### Конструкция батареи

Компонент	Полож. пластина	Отриц. пластина	Корпус	Крышка	Клапан	Клеммы	Сепаратор	Электролит
Материал	Диоксид свинца	Свинец	ABS	ABS	Каучук	Медь	Стекло-волокно	Серная кислота

### Технические характеристики

Номинальное напряжение	2 В
Число элементов	1
Срок службы	20 лет
Номинальная емкость (20°C)	
> 10 часовой разряд (10,8 В)	250 Ач
Саморазряд	4% емкости в месяц при 20°C
Внутреннее сопротивление полностью заряженной батареи (20°C)	0.76 мОм

### Рабочий диапазон температур

Разряд, °C	-15~55
Заряд, °C	0~45
Хранение, °C	-15~45
Макс. разрядный ток (20°C)	2000 А (5с)
Циклический режим (2,40-2,45 В)	
> Макс. зарядный ток	37.5 А
> Температурная компенсация	-5 мВ/°C
Буферный режим (2,23-2,25 В)	
> Температурная компенсация	-3 мВ/°C

### Сферы применения

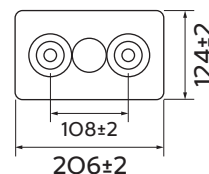
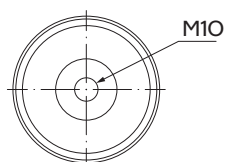
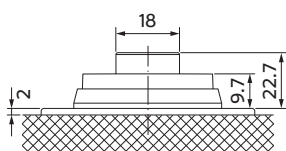
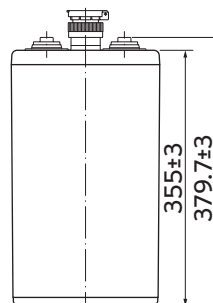
- ♦ Центры обработки данных (ЦОД);
- ♦ Источники бесперебойного питания;
- ♦ Гарантированное питание систем связи;
- ♦ Объекты энергетики;
- ♦ Системы на базе возобновляемых источников энергии;
- ♦ Медицинское оборудование;
- ♦ Системы аварийного освещения;
- ♦ Наиболее ответственные объекты.

### Особенности

- ♦ Повышенная энергоотдача;
- ♦ Увеличенная масса пластин;
- ♦ Эффект рекомбинации достигает 99%;
- ♦ Высокие разрядные характеристики;
- ♦ Использование уникального способа сварки;
- ♦ Материал корпуса ABS (негорючий пластик);
- ♦ Срок хранения без подзаряда: 6 мес. при 25°C;
- ♦ Саморегулируемые клапаны, не требуется долив воды;
- ♦ Отсутствует риск утечки электролита.

### Габариты (±2мм)

Длина, мм	124
Ширина, мм	206
Высота, мм	355
Полная высота (Т3/Т8), мм	410
Вес без электролита (±2%), кг	15.4
Вес с электролитом (±2%), кг	20.4



## Разряд постоянным током, А (при 20°C)

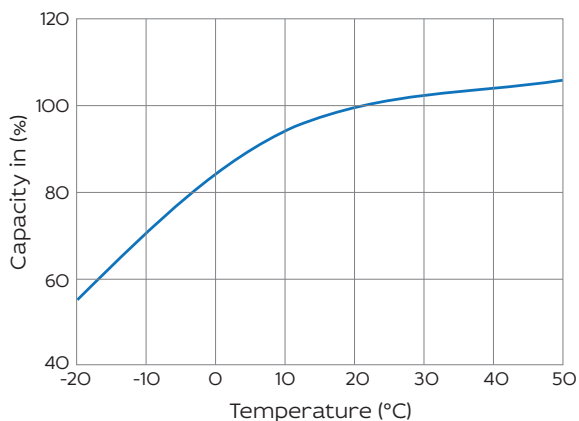
В/эл-т	1 ч	2 ч	3 ч	4 ч	5 ч	6 ч	8 ч	10 ч	20 ч	24 ч	72 ч	100 ч	120 ч
1.60V	142,8	93,0	69,5	55,9	47,3	40,9	32,4	26,7	14,5	/	/	/	/
1.65V	138,0	90,9	68,3	55,1	46,6	40,3	32,0	26,4	14,4	/	/	/	/
1.70V	132,8	88,8	66,3	53,8	45,6	39,6	31,4	26,0	14,2	/	/	/	/
1.75V	126,0	85,0	64,3	52,2	44,4	38,6	30,9	25,6	13,9	11,7	4,19	3,14	2,69
1.80V	116,0	79,9	61,0	50,0	42,6	37,2	30,0	25,0	13,7	11,5	4,13	3,10	2,65

## Разряд постоянной мощностью, Вт/эл-т (при 20°C)

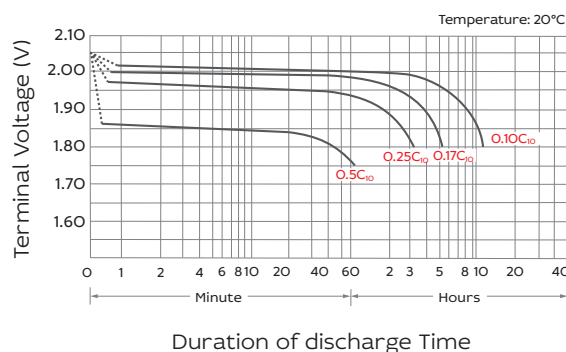
В/эл-т	1 ч	2 ч	3 ч	4 ч	5 ч	6 ч	8 ч	10 ч	20 ч	24 ч	72 ч	100 ч	120 ч
1.60V	253,5	169,1	127,3	103,2	87,9	76,6	60,9	50,5	27,5	/	/	/	/
1.65V	247,1	166,1	125,8	102,2	87,2	75,9	60,4	50,1	27,4	/	/	/	/
1.70V	239,4	162,9	122,7	100,3	85,6	74,7	59,6	49,5	27,1	/	/	/	/
1.75V	229,4	157,2	119,6	97,7	83,7	73,2	58,8	48,9	26,7	22,4	7,97	5,95	5,08
1.80V	213,9	149,0	114,4	94,1	80,7	70,9	57,5	48,1	26,4	22,1	7,88	5,88	5,03

**Примечание** Приведенные выше данные по характеристикам являются средними значениями, полученными в результате проведения 3 контрольно-тренировочных циклов, и не являются номинальными по умолчанию.

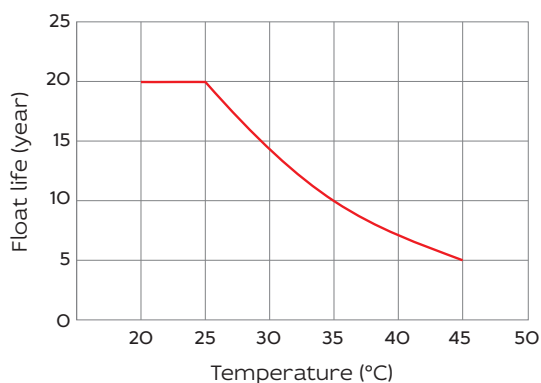
Влияние температуры на ёмкость



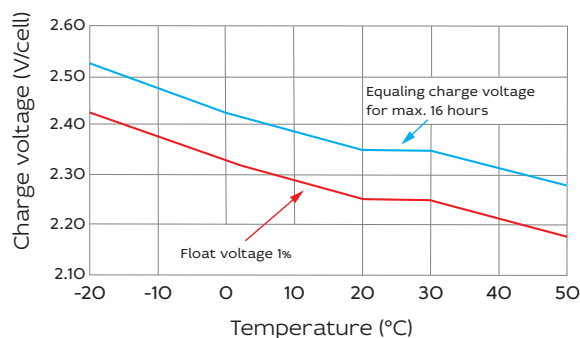
Разрядные характеристики



Effect of Temperature on Long Term Float Life



Charge voltage Vs ambient temperature curve



Продукция постоянно совершенствуется, поэтому фирма-изготовитель оставляет за собой право вносить изменения без предварительного уведомления.



Yellow Battery  
Москва, ул. Коптевская, 73с1  
+7 (495) 104-42-53

box@yllw.ru  
www.yellow-battery.ru