

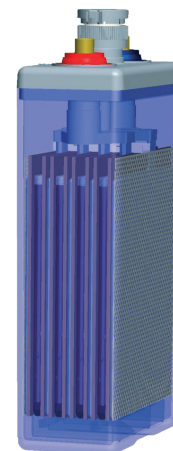
# YELLOW

## 4 OPzS200

YELLOW OPzS – аккумуляторы панцирного типа с жидким электролитом.

Такие аккумуляторные батареи применяются в системах резервного электропитания для телекоммуникаций, электростанций и другого промышленного оборудования. Свинцово-кислотные батареи YELLOW OPzS имеют срок службы 20 лет и имеют следующую конструкцию:

- Положительные электроды – отлитые под давлением трубчатые пластины из сплава свинца с низким содержанием сурьмы, что продлевает срок службы.
- Отрицательные электроды – пассированные намазные пластины, превосходно обеспечивающие баланс с положительными пластинами, что позволяет достичь максимальной эффективности.
- Сепараторы – специальный микропористый материал.
- Корпуса элементов отлиты из долговечного прозрачного материала, что позволяет визуально контролировать уровень электролита и состояние элемента.
- Крышки элементов изготовлены из непрозрачного сополимера акрилонитрила, бутадиена и стирола (ABS). Крышки плотно прикреплены к корпусу, что исключает возможность утечки электролита.
- Электролит – раствор серной кислоты. В полностью заряженном элементе при 20°C удельный вес электролита 1,240±0,010 г/см<sup>3</sup> (максимальный уровень).



### Конструкция батареи

Компонент	Полож. пластина	Отриц. пластина	Корпус	Крышка	Клапан	Клеммы	Сепаратор	Электролит
Материал	Диоксид свинца	Свинец	ABS	ABS	Каучук	Медь	Стекло-волокно	Серная кислота

### Технические характеристики

Номинальное напряжение	2 В
Число элементов	1
Срок службы	20 лет
Номинальная емкость (20°C)	
> 10 часовой разряд (10,8 В)	200 Ач
Саморазряд	4% емкости в месяц при 20°C
Внутреннее сопротивление полностью заряженной батареи (20°C)	1.2 мОм

### Рабочий диапазон температур

Разряд, °C	-15~55
Заряд, °C	0~45
Хранение, °C	-15~45
Макс. разрядный ток (20°C)	1600 А (5с)
Циклический режим (2,40-2,45 В)	
> Макс. зарядный ток	30 А
> Температурная компенсация	-5 мВ/°C
Буферный режим (2,23-2,25 В)	
> Температурная компенсация	-3 мВ/°C

### Сферы применения

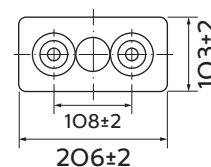
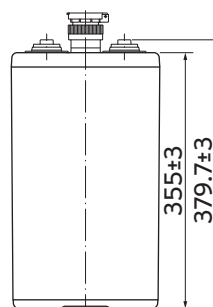
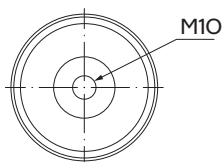
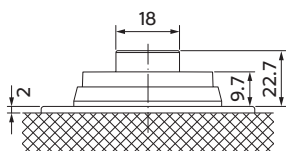
- ♦ Центры обработки данных (ЦОД);
- ♦ Источники бесперебойного питания;
- ♦ Гарантированное питание систем связи;
- ♦ Объекты энергетики;
- ♦ Системы на базе возобновляемых источников энергии;
- ♦ Медицинское оборудование;
- ♦ Системы аварийного освещения;
- ♦ Наиболее ответственные объекты.

### Особенности

- ♦ Повышенная энергоотдача;
- ♦ Увеличенная масса пластин;
- ♦ Эффект рекомбинации достигает 99%;
- ♦ Высокие разрядные характеристики;
- ♦ Использование уникального способа сварки;
- ♦ Материал корпуса ABS (негорючий пластик);
- ♦ Срок хранения без подзаряда: 6 мес. при 25°C;
- ♦ Саморегулируемые клапаны, не требуется долив воды;
- ♦ Отсутствует риск утечки электролита.

### Габариты (±2мм)

Длина, мм	103
Ширина, мм	206
Высота, мм	355
Полная высота (Т3/Т8), мм	410
Вес без электролита (±2%), кг	12.9
Вес с электролитом (±2%), кг	17.4



## Разряд постоянным током, А (при 20°C)

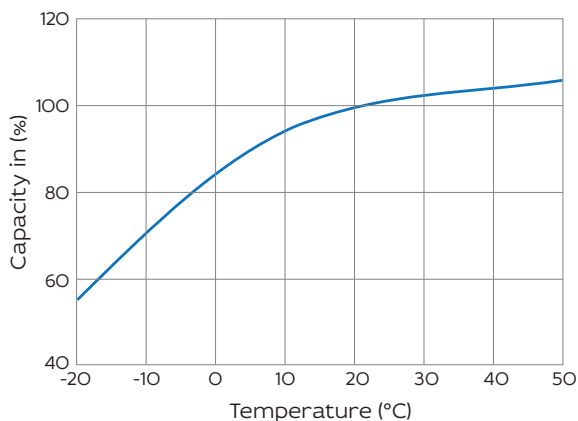
В/эл-т	1 ч	2 ч	3 ч	4 ч	5 ч	6 ч	8 ч	10 ч	20 ч	24 ч	72 ч	100 ч	120 ч
1.60V	114,2	74,4	55,6	44,7	37,8	32,7	25,9	21,4	11,6	/	/	/	/
1.65V	110,4	72,7	54,7	44,1	37,3	32,3	25,6	21,1	11,5	/	/	/	/
1.70V	106,2	71,0	53,1	43,1	36,5	31,7	25,1	20,8	11,3	/	/	/	/
1.75V	100,8	68,0	51,4	41,8	35,5	30,9	24,7	20,4	11,1	9,31	3,34	2,50	2,14
1.80V	92,8	63,9	48,8	40,0	34,1	29,8	24,0	20,0	10,9	9,14	3,28	2,46	2,10

## Разряд постоянной мощностью, Вт/эл-т (при 20°C)

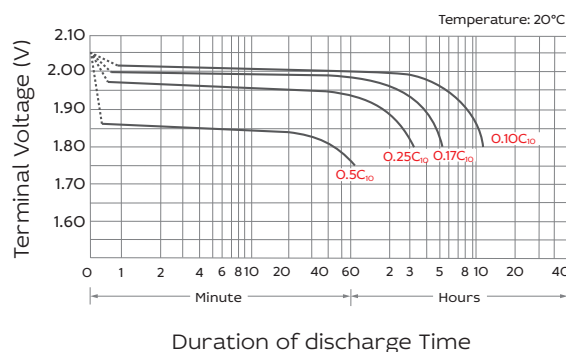
В/эл-т	1 ч	2 ч	3 ч	4 ч	5 ч	6 ч	8 ч	10 ч	20 ч	24 ч	72 ч	100 ч	120 ч
1.60V	202,8	135,3	101,8	82,6	70,3	61,3	48,7	40,4	22,0	/	/	/	/
1.65V	197,6	132,9	100,6	81,8	69,7	60,7	48,3	40,1	21,9	/	/	/	/
1.70V	191,6	130,3	98,2	80,2	68,5	59,8	47,7	39,6	21,7	/	/	/	/
1.75V	183,5	125,7	95,7	78,2	67,0	58,5	47,0	39,1	21,4	17,9	6,39	4,77	4,08
1.80V	171,1	119,2	91,5	75,3	64,5	56,7	46,0	38,5	21,1	17,7	6,30	4,70	4,02

**Примечание** Приведенные выше данные по характеристикам являются средними значениями, полученными в результате проведения 3 контрольно-тренировочных циклов, и не являются номинальными по умолчанию.

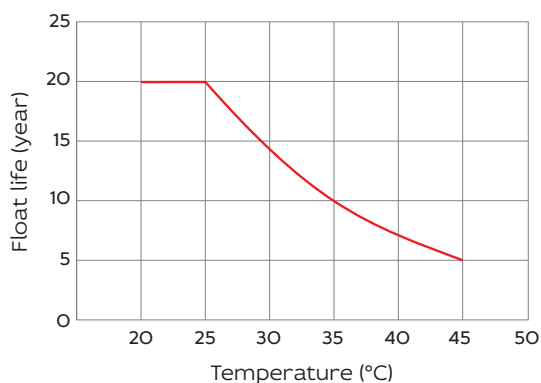
Влияние температуры на ёмкость



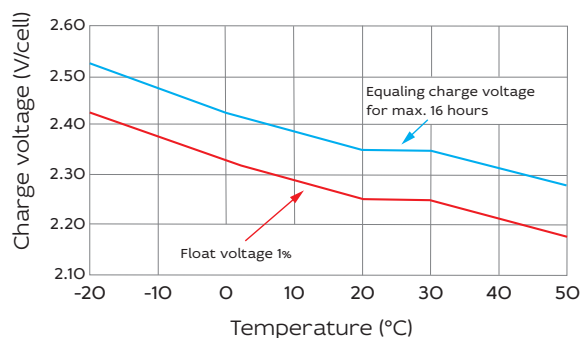
Разрядные характеристики



Effect of Temperature on Long Term Float Life



Charge voltage Vs ambient temperature curve



Продукция постоянно совершенствуется, поэтому фирма-изготовитель оставляет за собой право вносить изменения без предварительного уведомления.



Yellow Battery  
Москва, ул. Коптевская, 73с1  
+7 (495) 104-42-53

box@yllw.ru  
www.yellow-battery.ru