

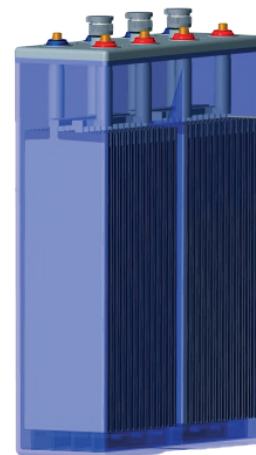
YELLOW

20 OPzS2500

YELLOW OPzS – аккумуляторы панцирного типа с жидким электролитом.

Такие аккумуляторные батареи применяются в системах резервного электропитания для телекоммуникаций, электростанций и другого промышленного оборудования. Свинцово-кислотные батареи YELLOW OPzS имеют срок службы 20 лет и имеют следующую конструкцию:

- Положительные электроды – отлитые под давлением трубчатые пластины из сплава свинца с низким содержанием сурьмы, что продлевает срок службы.
- Отрицательные электроды – пассированные намазные пластины, превосходно обеспечивающие баланс с положительными пластинами, что позволяет достичь максимальной эффективности.
- Сепараторы – специальный микропористый материал.
- Корпуса элементов отлиты из долговечного прозрачного материала, что позволяет визуально контролировать уровень электролита и состояние элемента.
- Крышки элементов изготовлены из непрозрачного сополимера акрилонитрила, бутадиена и стирола (ABS). Крышки плотно прикреплены к корпусу, что исключает возможность утечки электролита.
- Электролит – раствор серной кислоты. В полностью заряженном элементе при 20°C удельный вес электролита 1,240±0,010 г/см³ (максимальный уровень).



Конструкция батареи

| Компонент | Полож. пластина | Отриц. пластина | Корпус | Крышка | Клапан | Клеммы | Сепаратор | Электролит |
|-----------|-----------------|-----------------|--------|--------|--------|--------|----------------|----------------|
| Материал | Диоксид свинца | Свинец | ABS | ABS | Каучук | Медь | Стекло-волокно | Серная кислота |

Технические характеристики

| | |
|--|-----------------------------|
| Номинальное напряжение | 2 В |
| Число элементов | 1 |
| Срок службы | 20 лет |
| Номинальная емкость (20°C) | |
| > 10 часовой разряд (10,8 В) | 2500 Ач |
| Саморазряд | 4% ёмкости в месяц при 20°C |
| Внутреннее сопротивление полностью заряженной батареи (20°C) | 0.40 мОм |

Рабочий диапазон температур

| | |
|---------------------------------|--------------|
| Разряд, °C | -15~55 |
| Заряд, °C | 0~45 |
| Хранение, °C | -15~45 |
| Макс. разрядный ток (20°C) | 20000 А (5с) |
| Циклический режим (2.40-2.45 В) | |
| > Макс. зарядный ток | 375 А |
| > Температурная компенсация | -5 мВ/°C |
| Буферный режим (2.23-2.25 В) | |
| > Температурная компенсация | -3 мВ/°C |

Сферы применения

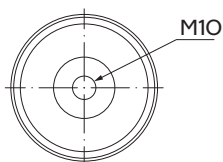
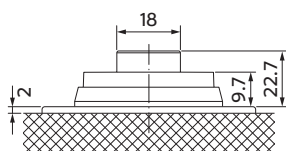
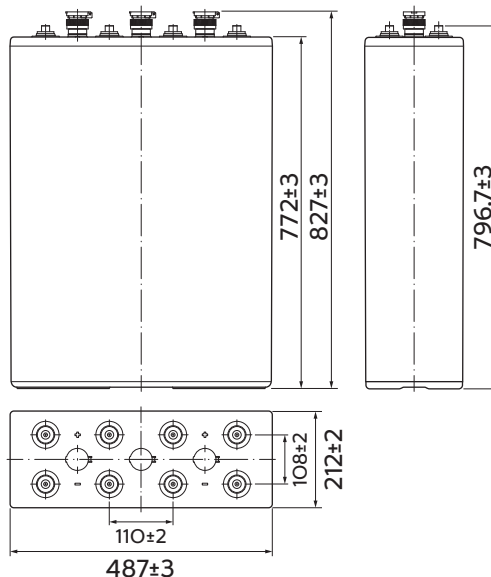
- ♦ Центры обработки данных (ЦОД);
- ♦ Источники бесперебойного питания;
- ♦ Гарантированное питание систем связи;
- ♦ Объекты энергетики;
- ♦ Системы на базе возобновляемых источников энергии;
- ♦ Медицинское оборудование;
- ♦ Системы аварийного освещения;
- ♦ Наиболее ответственные объекты.

Особенности

- ♦ Повышенная энергоотдача;
- ♦ Увеличенная масса пластин;
- ♦ Эффект рекомбинации достигает 99%;
- ♦ Высокие разрядные характеристики;
- ♦ Использование уникального способа сварки;
- ♦ Материал корпуса ABS (негорючий пластик);
- ♦ Срок хранения без подзаряда: 6 мес. при 25°C;
- ♦ Саморегулируемые клапаны, не требуется долив воды;
- ♦ Отсутствует риск утечки электролита.

Габариты (±3мм)

| | |
|-------------------------------|-------|
| Длина, мм | 487 |
| Ширина, мм | 212 |
| Высота, мм | 772 |
| Полная высота (Т3/Т8), мм | 827 |
| Вес без электролита (±2%), кг | 141.0 |
| Вес с электролитом (±2%), кг | 191.0 |



Разряд постоянным током, А (при 20°C)

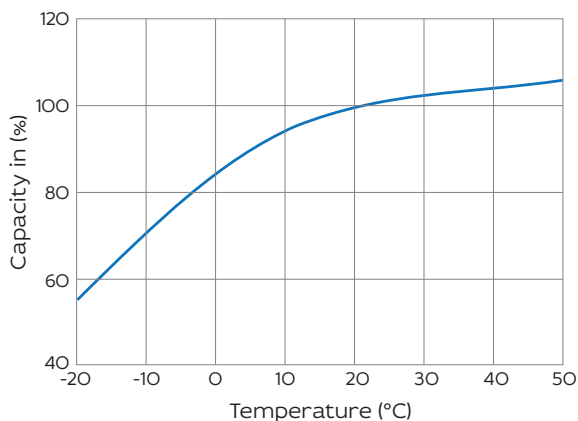
| В/эл-т | 30 мин | 45 мин | 1 ч | 1.5 ч | 2 ч | 3 ч | 4 ч | 5 ч | 6 ч | 8 ч | 10 ч | 20 ч |
|--------|--------|--------|--------|--------|-------|-------|-------|-------|-------|-------|-------|-------|
| 1.60V | 1125,0 | 1063,3 | 992,5 | 843,3 | 725,0 | 558,3 | 462,3 | 399,0 | 350,4 | 285,6 | 239,4 | 131,4 |
| 1.67V | 1410,0 | 1283,3 | 1160,0 | 948,3 | 798,8 | 610,0 | 499,6 | 425,7 | 372,1 | 300,4 | 250,0 | 136,6 |
| 1.70V | 1585,0 | 1423,3 | 1260,0 | 1011,7 | 850,0 | 642,5 | 521,9 | 444,1 | 386,3 | 308,9 | 255,5 | 139,3 |
| 1.75V | 1690,5 | 1493,3 | 1327,5 | 1061,7 | 887,5 | 663,3 | 538,1 | 456,1 | 395,8 | 314,1 | 259,6 | 141,6 |
| 1.80V | 1780,0 | 1583,3 | 1380,0 | 1096,7 | 908,8 | 683,3 | 550,6 | 466,2 | 403,4 | 319,7 | 264,2 | 143,6 |

Разряд постоянной мощностью, Вт/эл-т (при 20°C)

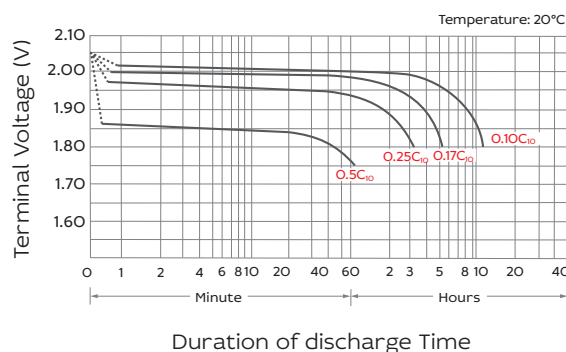
| В/эл-т | 30 мин | 45 мин | 1 ч | 1.5 ч | 2 ч | 3 ч | 4 ч | 5 ч | 6 ч | 8 ч | 10 ч | 20 ч |
|--------|--------|--------|--------|--------|--------|--------|--------|-------|-------|-------|-------|-------|
| 1.60V | 2084,6 | 1980,6 | 1857,2 | 1584,0 | 1367,4 | 1058,3 | 879,7 | 762,6 | 673,1 | 550,9 | 463,9 | 255,8 |
| 1.67V | 2569,3 | 2356,1 | 2139,2 | 1757,3 | 1490,0 | 1144,0 | 941,2 | 806,7 | 709,1 | 575,1 | 480,8 | 263,8 |
| 1.70V | 2849,5 | 2573,9 | 2294,2 | 1853,2 | 1571,6 | 1195,8 | 977,3 | 837,5 | 731,6 | 588,1 | 488,8 | 267,5 |
| 1.75V | 2987,9 | 2672,0 | 2394,4 | 1930,9 | 1629,0 | 1226,9 | 1002,6 | 856,2 | 747,2 | 596,0 | 494,8 | 270,8 |
| 1.80V | 3104,5 | 2803,6 | 2470,5 | 1981,4 | 1660,8 | 1257,8 | 1022,4 | 871,7 | 759,1 | 604,2 | 501,4 | 273,6 |

Примечание Приведенные выше данные по характеристикам являются средними значениями, полученными в результате проведения 3 контрольно-тренировочных циклов, и не являются номинальными по умолчанию.

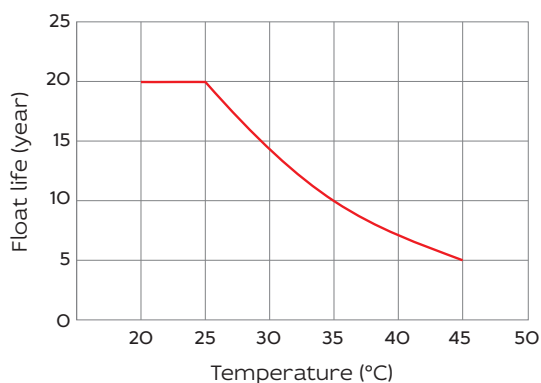
Влияние температуры на ёмкость



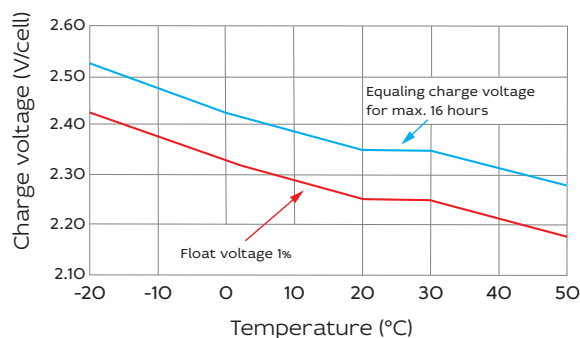
Разрядные характеристики



Effect of Temperature on Long Term Float Life



Charge voltage Vs ambient temperature curve



Продукция постоянно совершенствуется, поэтому фирма-изготовитель оставляет за собой право вносить изменения без предварительного уведомления.



Yellow Battery
Москва, ул. Коптевская, 73с1
+7 (495) 104-42-53

box@yllw.ru
www.yellow-battery.ru