

# YELLOW

## 16 OPzS2000

YELLOW OPzS – аккумуляторы панцирного типа с жидким электролитом.

Такие аккумуляторные батареи применяются в системах резервного электропитания для телекоммуникаций, электростанций и другого промышленного оборудования. Свинцово-кислотные батареи YELLOW OPzS имеют срок службы 20 лет и имеют следующую конструкцию:

- Положительные электроды – отлитые под давлением трубчатые пластины из сплава свинца с низким содержанием сурьмы, что продлевает срок службы.
- Отрицательные электроды – пассированные намазные пластины, превосходно обеспечивающие баланс с положительными пластинами, что позволяет достичь максимальной эффективности.
- Сепараторы – специальный микропористый материал.
- Корпуса элементов отлиты из долговечного прозрачного материала, что позволяет визуально контролировать уровень электролита и состояние элемента.
- Крышки элементов изготовлены из непрозрачного сополимера акрилонитрила, бутадиена и стирола (ABS). Крышки плотно прикреплены к корпусу, что исключает возможность утечки электролита.
- Электролит – раствор серной кислоты. В полностью заряженном элементе при 20°C удельный вес электролита 1,240±0,010 г/см<sup>3</sup> (максимальный уровень).



### Конструкция батареи

Компонент	Полож. пластина	Отриц. пластина	Корпус	Крышка	Клапан	Клеммы	Сепаратор	Электролит
Материал	Диоксид свинца	Свинец	ABS	ABS	Каучук	Медь	Стекло-волокно	Серная кислота

### Технические характеристики

Номинальное напряжение	2 В
Число элементов	1
Срок службы	20 лет
Номинальная емкость (20°C)	
> 10 часовой разряд (10,8 В)	2000 Ач
Саморазряд	4% ёмкости в месяц при 20°C
Внутреннее сопротивление полностью заряженной батареи (20°C)	0.43 мОм

### Рабочий диапазон температур

Разряд, °C	-15~55
Заряд, °C	0~45
Хранение, °C	-15~45
Макс. разрядный ток (20°C)	16000 А (5с)
Циклический режим (2.40-2.45 В)	
> Макс. зарядный ток	300 А
> Температурная компенсация	-5 мВ/°C
Буферный режим (2.23-2.25 В)	
> Температурная компенсация	-3 мВ/°C

### Сферы применения

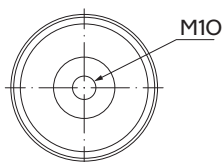
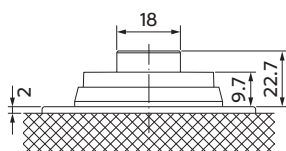
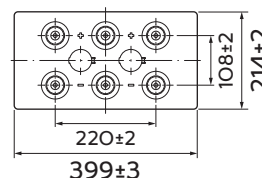
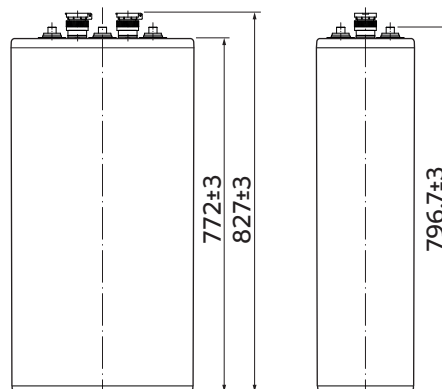
- ♦ Центры обработки данных (ЦОД);
- ♦ Источники бесперебойного питания;
- ♦ Гарантированное питание систем связи;
- ♦ Объекты энергетики;
- ♦ Системы на базе возобновляемых источников энергии;
- ♦ Медицинское оборудование;
- ♦ Системы аварийного освещения;
- ♦ Наиболее ответственные объекты.

### Особенности

- ♦ Повышенная энергоотдача;
- ♦ Увеличенная масса пластин;
- ♦ Эффект рекомбинации достигает 99%;
- ♦ Высокие разрядные характеристики;
- ♦ Использование уникального способа сварки;
- ♦ Материал корпуса ABS (негорючий пластик);
- ♦ Срок хранения без подзаряда: 6 мес. при 25°C;
- ♦ Саморегулируемые клапаны, не требуется долив воды;
- ♦ Отсутствует риск утечки электролита.

### Габариты (±3мм)

Длина, мм	399
Ширина, мм	214
Высота, мм	772
Полная высота (Т3/Т8), мм	827
Вес без электролита (±2%), кг	110.0
Вес с электролитом (±2%), кг	150.0



## Разряд постоянным током, А (при 20°C)

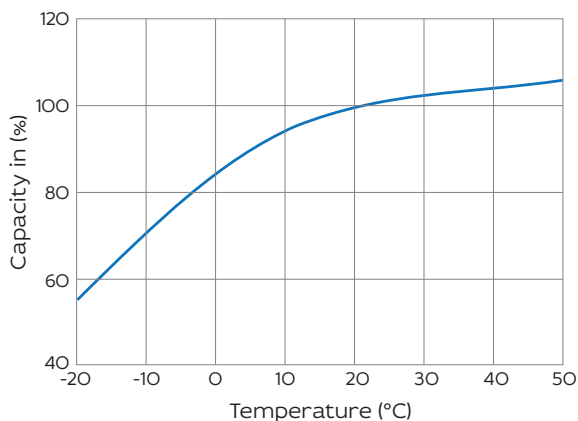
В/эл-т	1 ч	2 ч	3 ч	4 ч	5 ч	6 ч	8 ч	10 ч	20 ч	24 ч	72 ч	100 ч	120 ч
1.60V	1142,0	744,0	556,0	447,0	378,0	327,2	24,3	213,9	116,0	/	/	/	/
1.65V	1104,0	727,0	546,7	440,5	373,0	322,7	24,2	211,4	114,9	/	/	/	/
1.70V	1062,0	710,0	530,7	430,5	364,9	29,9	251,3	207,9	1113,3	/	/	/	/
1.75V	1008,0	680,0	514,0	417,5	355,3	29,3	247,1	204,4	111,4	93,4	33,6	25,1	21,5
1.80V	928,0	639,0	488,0	399,7	340,6	28,4	240,4	200,0	109,3	91,8	32,9	24,7	21,1

## Разряд постоянной мощностью, Вт/эл-т (при 20°C)

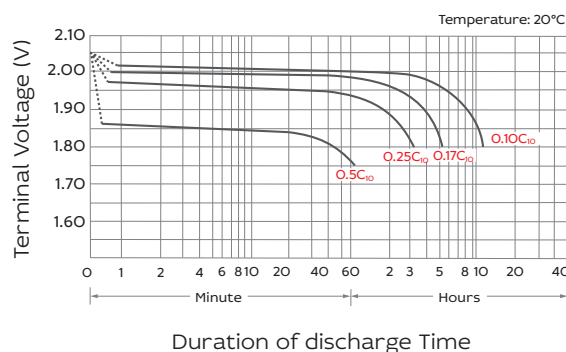
В/эл-т	1 ч	2 ч	3 ч	4 ч	5 ч	6 ч	8 ч	10 ч	20 ч	24 ч	72 ч	100 ч	120 ч
1.60V	2027,6	1352,9	1018,3	825,9	703,2	612,6	486,9	403,8	219,9	/	/	/	/
1.65V	1976,4	1328,7	1006,2	818,0	697,4	607,3	483,4	401,1	218,9	/	/	/	/
1.70V	1915,5	1303,2	981,5	802,0	685,0	597,8	476,8	395,8	216,6	/	/	/	/
1.75V	1835,4	1257,3	956,7	781,8	670,0	585,3	470,4	391,0	214,0	179,4	64,0	47,8	40,8
1.80V	1711,3	1192,0	915,2	752,9	645,4	567,3	460,1	384,6	211,1	176,8	63,0	47,2	40,3

**Примечание** Приведенные выше данные по характеристикам являются средними значениями, полученными в результате проведения 3 контрольно-тренировочных циклов, и не являются номинальными по умолчанию.

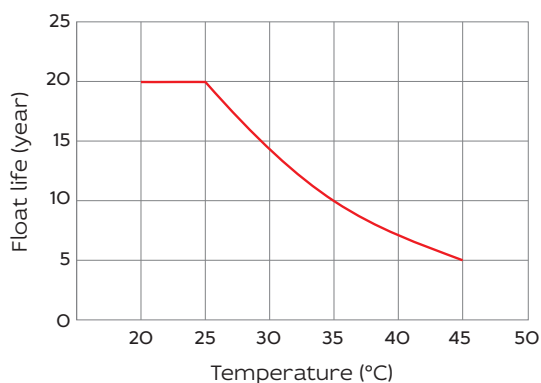
Влияние температуры на ёмкость



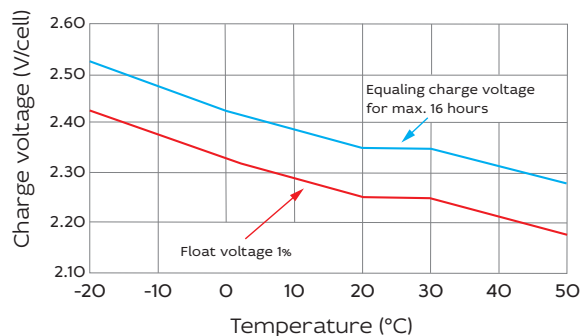
Разрядные характеристики



Effect of Temperature on Long Term Float Life



Charge voltage Vs ambient temperature curve



Продукция постоянно совершенствуется, поэтому фирма-изготовитель оставляет за собой право вносить изменения без предварительного уведомления.



Yellow Battery  
Москва, ул. Коптевская, 73с1  
+7 (495) 104-42-53

box@yllw.ru  
www.yellow-battery.ru