

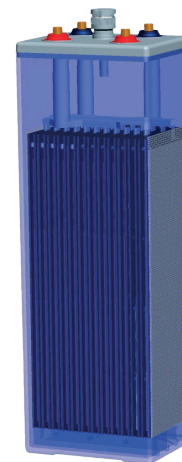
YELLOW

12 OPzS1500

YELLOW OPzS – аккумуляторы панцирного типа с жидким электролитом.

Такие аккумуляторные батареи применяются в системах резервного электропитания для телекоммуникаций, электростанций и другого промышленного оборудования. Свинцово-кислотные батареи YELLOW OPzS имеют срок службы 20 лет и имеют следующую конструкцию:

- Положительные электроды – отлитые под давлением трубчатые пластины из сплава свинца с низким содержанием сурьмы, что продлевает срок службы.
- Отрицательные электроды – пассированные намазные пластины, превосходно обеспечивающие баланс с положительными пластинами, что позволяет достичь максимальной эффективности.
- Сепараторы – специальный микропористый материал.
- Корпуса элементов отлиты из долговечного прозрачного материала, что позволяет визуально контролировать уровень электролита и состояние элемента.
- Крышки элементов изготовлены из непрозрачного сополимера акрилонитрила, бутадиена и стирола (ABS). Крышки плотно прикреплены к корпусу, что исключает возможность утечки электролита.
- Электролит – раствор серной кислоты. В полностью заряженном элементе при 20°C удельный вес электролита 1,240±0,010 г/см³ (максимальный уровень).



Конструкция батареи

Компонент	Полож. пластина	Отриц. пластина	Корпус	Крышка	Клапан	Клеммы	Сепаратор	Электролит
Материал	Диоксид свинца	Свинец	ABS	ABS	Каучук	Медь	Стекло-волокно	Серная кислота

Технические характеристики

Номинальное напряжение	2 В
Число элементов	1
Срок службы	20 лет
Номинальная емкость (20°C)	
> 10 часовой разряд (10,8 В)	1500 Ач
Саморазряд	4% емкости в месяц при 20°C
Внутреннее сопротивление полностью заряженной батареи (20°C)	0.45 мОм

Рабочий диапазон температур

Разряд, °C	-15~55
Заряд, °C	0~45
Хранение, °C	-15~45
Макс. разрядный ток (20°C)	12000 А (5с)
Циклический режим (2.40-2.45 В)	
> Макс. зарядный ток	225 А
> Температурная компенсация	-5 мВ/°C
Буферный режим (2.23-2.25 В)	
> Температурная компенсация	-3 мВ/°C

Сферы применения

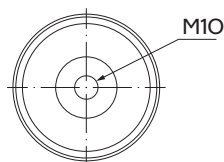
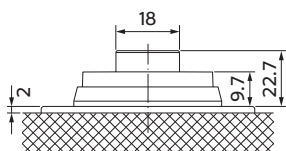
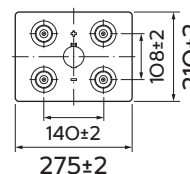
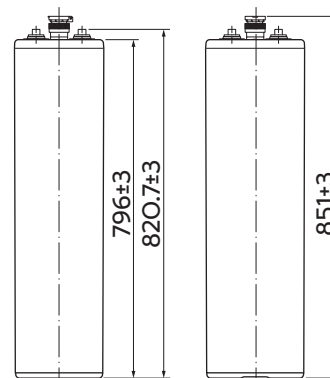
- ♦ Центры обработки данных (ЦОД);
- ♦ Источники бесперебойного питания;
- ♦ Гарантированное питание систем связи;
- ♦ Объекты энергетики;
- ♦ Системы на базе возобновляемых источников энергии;
- ♦ Медицинское оборудование;
- ♦ Системы аварийного освещения;
- ♦ Наиболее ответственные объекты.

Особенности

- ♦ Повышенная энергоотдача;
- ♦ Увеличенная масса пластин;
- ♦ Эффект рекомбинации достигает 99%;
- ♦ Высокие разрядные характеристики;
- ♦ Использование уникального способа сварки;
- ♦ Материал корпуса ABS (негорючий пластик);
- ♦ Срок хранения без подзаряда: 6 мес. при 25°C;
- ♦ Саморегулируемые клапаны, не требуется долив воды;
- ♦ Отсутствует риск утечки электролита.

Габариты (±3мм)

Длина, мм	275
Ширина, мм	210
Высота, мм	796
Полная высота (Т3/Т8), мм	851
Вес без электролита (±2%), кг	83.8
Вес с электролитом (±2%), кг	113.8



Разряд постоянным током, А (при 20°C)

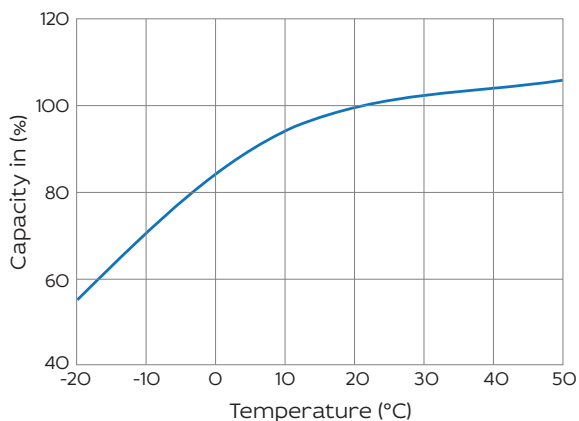
В/эл-т	1 ч	2 ч	3 ч	4 ч	5 ч	6 ч	8 ч	10 ч	20 ч	24 ч	72 ч	100 ч	120 ч
1.60V	856,5	558,0	417,0	335,3	283,5	245,4	194,2	160,4	87,0	/	/	/	/
1.65V	828,0	545,3	410,0	330,4	279,7	242,0	191,8	158,5	86,2	/	/	/	/
1.70V	795,5	532,5	398,0	322,9	273,7	237,5	188,5	155,9	85,0	/	/	/	/
1.75V	756,0	510,0	385,5	313,1	266,4	231,8	185,3	153,3	83,6	70,1	25,2	18,9	16,2
1.80V	696,0	479,3	366,0	299,8	255,4	223,3	180,3	150,0	82,0	68,8	24,7	18,5	15,9

Разряд постоянной мощностью, Вт/эл-т (при 20°C)

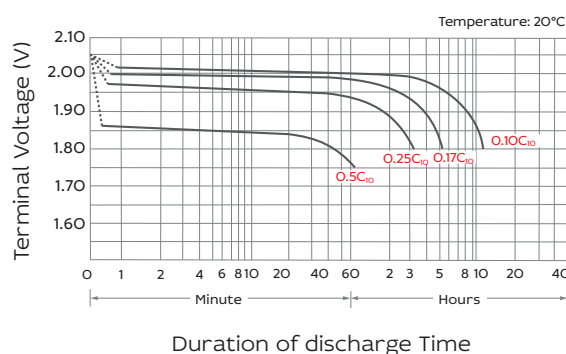
В/эл-т	1 ч	2 ч	3 ч	4 ч	5 ч	6 ч	8 ч	10 ч	20 ч	24 ч	72 ч	100 ч	120 ч
1.60V	1520,7	1014,7	763,7	619,4	527,4	459,5	365,2	302,9	164,9	/	/	/	/
1.65V	1482,3	996,5	754,7	613,5	523,0	455,5	362,5	300,8	164,2	/	/	/	/
1.70V	1436,6	977,4	736,1	601,5	513,7	448,3	357,6	296,9	162,5	/	/	/	/
1.75V	1376,5	942,9	717,5	586,4	502,5	439,0	352,8	293,3	160,5	134,5	47,9	35,8	30,6
1.80V	1283,5	894,0	686,4	564,7	484,0	425,5	345,0	288,5	158,3	132,7	47,3	35,3	30,2

Примечание Приведенные выше данные по характеристикам являются средними значениями, полученными в результате проведения 3 контрольно-тренировочных циклов, и не являются номинальными по умолчанию.

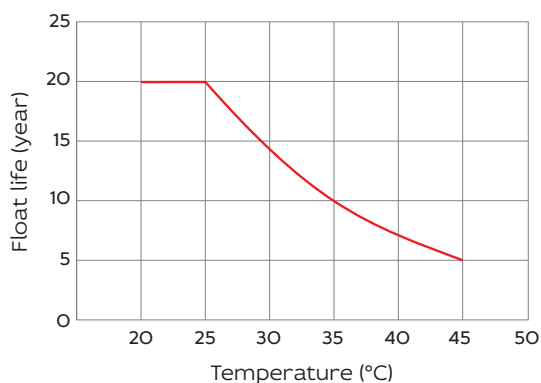
Влияние температуры на ёмкость



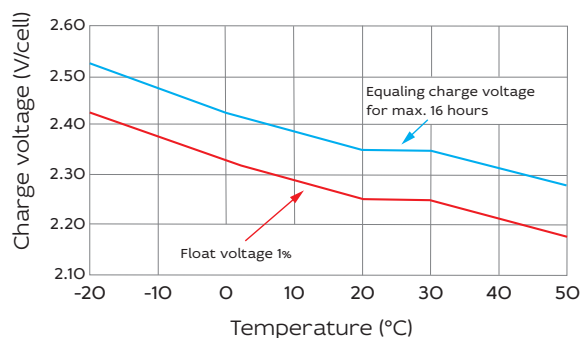
Разрядные характеристики



Effect of Temperature on Long Term Float Life



Charge voltage Vs ambient temperature curve



Продукция постоянно совершенствуется, поэтому фирма-изготовитель оставляет за собой право вносить изменения без предварительного уведомления.



Yellow Battery
Москва, ул. Коптевская, 73с1
+7 (495) 104-42-53

box@yllw.ru
www.yellow-battery.ru